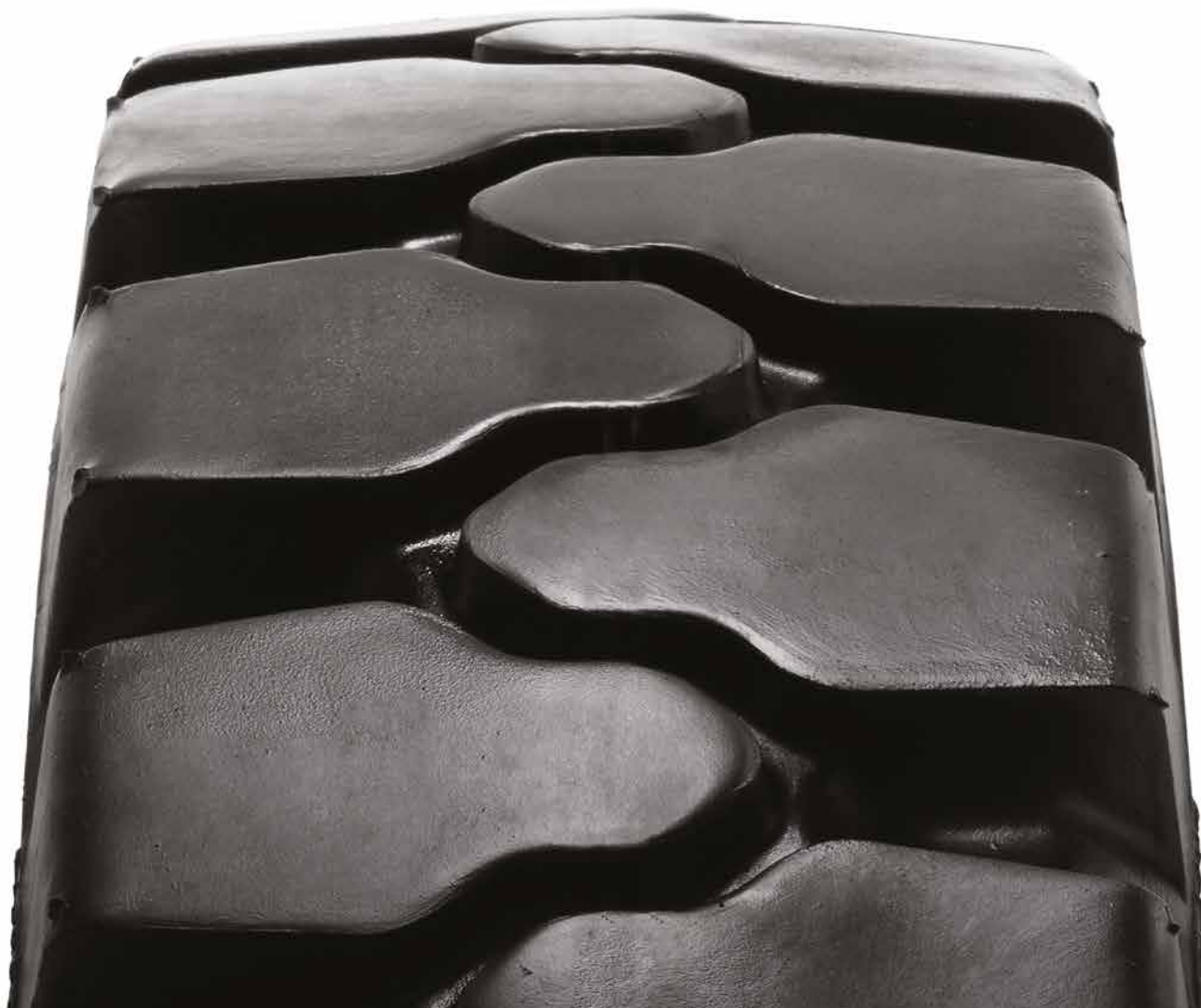


# SOLIDEAL ECOMATIC



LLANTAS  
SÓLIDAS



## BAJA INTENSIDAD NO DEBERÍA SIGNIFICAR BAJA CALIDAD.

La mejor llanta de su clase para aplicaciones de baja intensidad. Su amplia e imponente banda de rodadura con compuestos de caucho natural prolonga la vida útil, al mismo tiempo que aumenta la resistencia a los cortes y desgarres. Un talón reforzado de acero significa que la llanta no se deslizará sobre el rin.

[camso.co](http://camso.co)

### RENDIMIENTO

AHORROS DE ENERGÍA



VIDA ÚTIL DE LA LLANTA



CONFORT



ANTIGUAMENTE  
CONOCIDA COMO  
CAMOPLAST SOLIDEAL

# SOLIDEAL ECOMATIC

MEDIDA DE LA LLANTA	RIN RECOMENDADO <sup>(1)</sup>	TALÓN		DIMENSIONES DE LA LLANTA		PROFUNDIDAD UTILIZABLE	CAPACIDAD DE CARGA <sup>(2)</sup>	
				DIÁMETRO TOTAL	ANCHO DE SECCIÓN		Montacargas contrabalanceados (kg)	
		NORMAL	QUICK				(mm)	(mm)
							Hasta 25 km/h	Hasta 25 km/h
				(mm)	(mm)	(mm)	(kg)	(kg)
5.00-8	3.00D-8	■	■	450	122	31	1415	1090
15x4 1/2-8 (150/75-8)	3.00D-8	■	■	380	114	23	1040	800
16x6-8 (150/75-8)	4.33R-8	■	■	406	146	35	1495	1150
18x7-8 (180/70-8)	4.33R-8	■	■	457	156	35	2145	1650
6.00-9	4.00E-9	■	■	524	143	38	1885	1450
21x8-9 (200/75-9)	6.00E-9	■	■	526	185	43	2755	2120
200/50-10	6.50F-10	■	■	453	191	29	2470	1900
6.50-10	5.00F-10	■	■	573	165	46	2340	1800
23x9-10 (225/75-10)	6.50F-10	■	■	581	205	50	3445	2650
23x10-12 (250/60-12)	8.00G-12		■	577	229	38	3770	2900
27x10-12 (250/75-12)	8.00G-12		■	679	244	60	3900	3000
7.00-12	5.00S-12	■	■	657	177	50	2920	2240
28x9-15 (8.15-15 & 225/75-15)	7.00-15	■	■	693	220	46	3770	2900
355/45-15 (28x12.5-15)	9.75-15	■	■	706	300	54	5525	4250
355/65-15 (32x12.1-15)	9.75-15	■	■	821	302	66	7800	6000
250-15 (250/70-15)	7.00-15	■	■	719	220	55	4750	3650
250-15 (250/70-15)	7.50-15	■		719	220	55	4750	3650
300-15 (315/70-15)	8.00-15	■	■	815	257	60	5850	4500
7.00-15	5.50-15	■	■	731	185	49	3545	2725
7.50-15	6.50-15	■	■	757	208	54	3900	3000
8.25-15 (7.50-15(32))	6.50-15	■	■	810	215	55	4750	3650
10.00-20	7.50-20	■		1038	258	75	6000	5000
10.00-20	8.00-20	■	■	1038	258	75	6000	5000

**BANDA DE RODAMIENTO ROBUSTA  
CON COMPUESTOS DE CAUCHO NATURAL**

- Mayor estabilidad y durabilidad



**TALON REFORZADO CON NUCLEOS  
DE ACERO**

- Evita el deslizamiento sobre en rin

**Observaciones**

(1) Compruebe el tamaño del rin, sobre todo el ancho, de cama ya que debe corresponder a la base de la llanta. Compruebe también la carga máxima del rin y llanta con el fabricante, ya que la carga del conjunto rin/llanta se verá restringida por la capacidad de carga más baja, ya sea la del rin o la de la llanta.

(2) Las velocidades indicadas en la tabla son las velocidades máximas del vehículo sin carga. No se permite un aumento en la capacidad de carga para velocidades inferiores. Las cargas se aplican a las aplicaciones de servicio cíclico. Servicio cíclico se refiere a las aplicaciones en las que existe una variación en la carga y/o la velocidad. Para más información, comuníquese con el departamento técnico.

Las cargas son válidas únicamente para servicio intermitente. Servicio intermitente significa una variación de carga mínima de 2.5. No

incluye el peso adicional de la llanta sólida cuando se convierte de la neumática.

**Este documento contiene información técnica de todos los productos a nivel mundial.**

**Es posible que ciertos artículos no se vendan en su región.**

**Por favor, contacte a su vendedor local para constatar la disponibilidad de neumáticos en su región.**

**DISTRIBUIDOR AUTORIZADO :**



Camso es lo mejor de Camoplast y Solideal. Con el fin de seguir avanzando y al mismo tiempo ser fieles a nuestra historia, hemos adaptado el nombre Camso, la compañía Road Free.

[camso.co](http://camso.co)



ANTIGUAMENTE  
CONOCIDA COMO  
CAMOPLAST SOLIDEAL