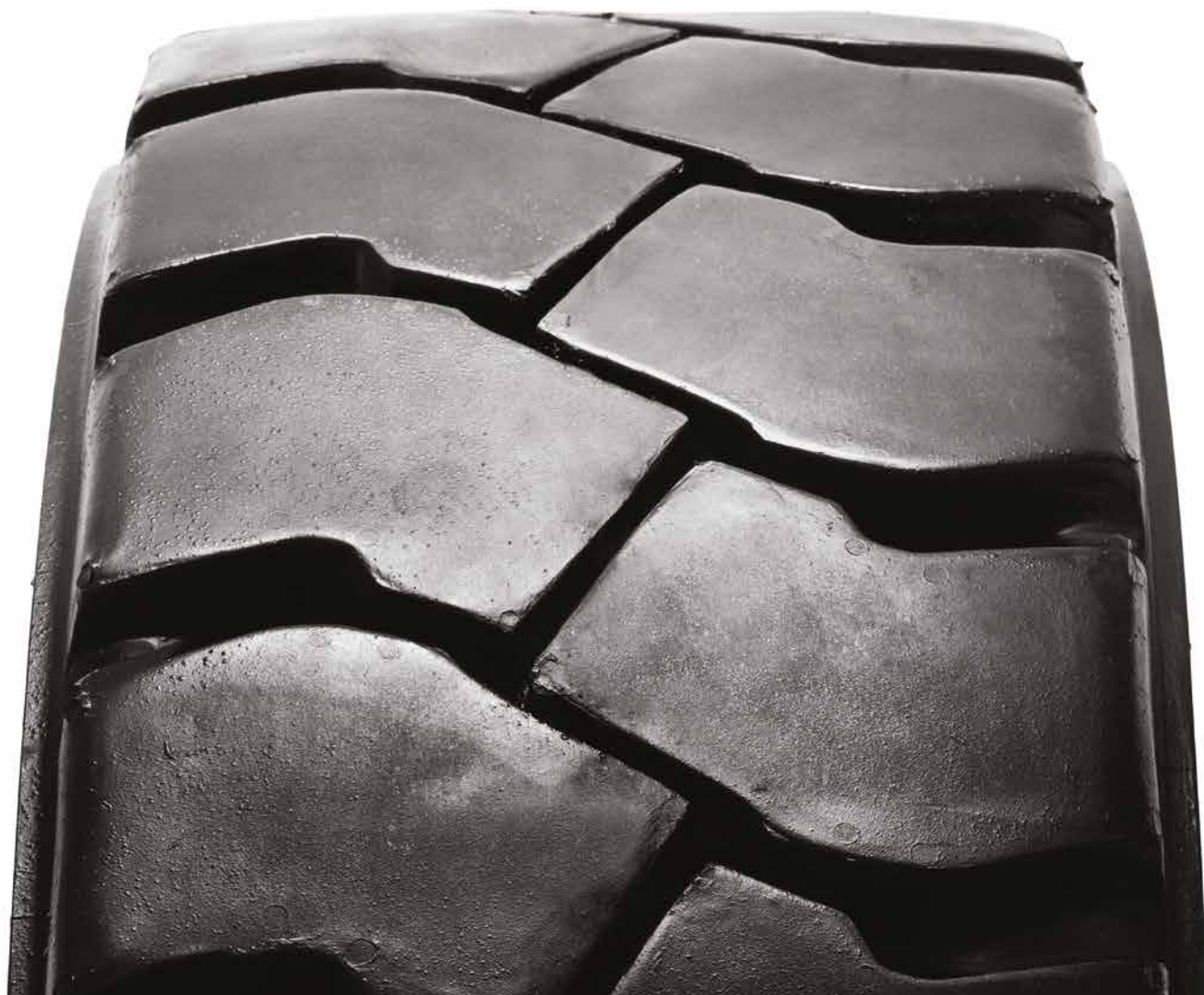


# SOLIDEAL HAULER LT



NEUMÁTICOS  
INDUSTRIALES



## LISTO PARA SUS DESAFÍOS.

Con una carcasa reforzada para servicio pesado y una banda de rodamiento resistente a altos niveles de abrasión, ofrece una increíble resistencia a la perforación y una prolongada vida útil. Y con un costado reforzada que promueve la protección contra impactos laterales, es imparable.

[camso.co](http://camso.co)

### RENDIMIENTO

VIDA ÚTIL DEL NEUMÁTICO



RESISTENCIA A LA PENETRACIÓN



ESTABILIDAD



ANTIGUAMENTE  
CONOCIDA COMO  
CAMOPLAST SOLIDEAL

# SOLIDEAL HAULER LT

MEDIDA DE LA LLANTA	PR	CÁMARA* Y VÁLVULA**	CORBATA	TAMAÑO DE RIN <sup>(1)</sup>		DIMENSIONES DE LA LLANTA				PRESIÓN DE INFLADO (bar)	ÍNDICE DE CARGA Y SÍMBOLO DE VELOCIDAD	CAPACIDAD DE CARGA <sup>(2)</sup> Montacargas contrabalanceados (kg)			
				Recomendado	Alternativo	Diámetro total (mm)	Ancho de sección (mm)	Profundidad de banda de rodamiento original (mm)	Radio estático de carga (mm)			Hasta 25 km/h		Hasta 35 km/h	
												Neumatico de carga	Neumatico direccional	Neumatico de carga	Neumatico direccional
				5.00-8 (5.70-8)	10	JS2	90-8	3.00D	3.25I/3.75I			460	132	14	209
16x6-8 (150/75-8)	16	V3-02-05	130-8	4.33R	-	421	147	12	190	9.00	115 A5	1580	1215	1520	1130
18x7-8 (180/70-8)	16	V3-02-05	130-8	4.33R	5.00F	472	164	18	210	10.00	125 A5	2145	1650	2065	1535
6.00-9	10	JS2	125-9	4.00E	-	536	168	16	243	8.50	118 A5	1715	1320	1650	1230
6.00-9	12	JS2	125-9	4.00E	-	544	166	16	245	10.00	121 A5	1885	1450	1815	1350
21x8-9 (200/75-9)	16	JS2	180-9	6.00E	7.00E	546	198	19	240	10.00	134 A5	2755	2120	2650	1970
6.50-10	10	JS2	140-10	5.00F	5.50F	592	183	16	271	7.75	122 A5	1950	1500	1875	1395
6.50-10	14	JS2	140-10	5.00F	5.50F	595	180	16	268	10.00	128 A5	2340	1800	2250	1675
23x9-10 (225/75-10)	20	JS2	180-10	6.50F	-	579	235	15	261	10.00	142 A5	3445	2650	3315	2465
7.00-12	12	TR75A	135-12	5.00S	-	680	194	17	311	8.50	133 A5	2680	2060	2575	1915
7.00-12	14	TR75A	135-12	5.00S	-	680	195	17	310	9.00	134 A5	2755	2120	2650	1970
7.00-12	16	TR75A	135-12	5.00S	-	684	195	18	310	10.00	136 A5	2910	2240	2800	2085
23x10-12 (250/55-12)	16	JS2	210-12	8.00G	-	604	247	18	274	9.75	143 A5	3535	2725	3405	2535
27x10-12 (250/75-12)	24	V3-02-05	210-12	8.00G	-	674	249	22	305	9.00	152 A5	5525	4250	5315	3955
7.00-15	14	TR75A	180-15	5.50	5.00	734	190	22	334	9.00	141 A5	3350	2575	3220	2395
7.50-15	14	TR75A	180-15	6.00	5.50/6.50	781	212	20	356	9.25	144 A5	3640	2800	3500	2605
28x9-15 (8.15-15 & 225/75-15)	14	V3-02-08	180-15 HD	7.00	-	705	218	17	322	9.00	145 A5	3770	2900	3625	2695
8.25-15 (7.50-15(32))	14	TR77A	180-15	6.50	6.00/7.00	841	246	19	380	8.00	149 A5	4225	3250	4065	3025
8.25-15 (7.50-15(32))	16	TR77A	180-15	6.50	6.00/7.00	841	246	23	380	9.25	152 A5	4615	3550	4440	3300
8.25-15 (7.50-15(32))	18	TR77A	180-15	6.50	6.00/7.00	841	246	19	381	9.25	152 A5	4745	3650	4565	3395
250-15 (250/70-15)	16	TR77A	180-15 HD	7.50	7.00	743	226	19	337	8.25	150 A5	4355	3350	4190	3115
250-15 (250/70-15)	20	TR77A	180-15 HD	7.50	7.00	733	231	23	337	10.50	156 A5	5200	4000	5000	3720
28x12.5-15 (355/45-15)	24	V3-02-10	260-15	9.75	-	696	291	17	315	10.00	161 A5	6015	4625	5780	4300
300-15 (315/70-15)	18	TR78A	180-15 HD	8.00	-	850	278	25	384	8.00	161 A5	6015	4625	5780	4300
300-15 (315/70-15)	22	TR78A	180-15 HD	8.00	-	834	282	26	377	9.50	163 A5	6695	5150	6440	4790
32x12.1-15	24	TR78A	260-15	9.75	-	806	314	28	353	10.00	170 A5	7800	6000	7500	5580
315/85-15	20	TR78A	180-15 HD	7.50	-	908	290	26	397	9.50	172 A5	8190	6300	7875	5830
10.00-20	16	V3-02-14	200-20	7.50	7.00/8.00	1088	283	30	496	9.00	164 A5	6500	5000	6250	4650
11.00-20	16	V3-02-14	200-20	8.00	7.50/8.50	1089	302	32	507	9.00	167 A5	7085	5450	6815	5070
11.00-20	18	V3-02-14	200-20	8.00	7.50/8.50	1089	302	32	495	10.00	170 A5	7800	6000	7500	5580
12.00-20	20	V3-02-14	200-20	8.50	8.00/10.00	1150	317	36	517	10.00	175 A5	8970	6900	8625	6415
12.00-20	28	V3-02-14	200-20	8.50	8.00/10.00	1150	323	36	523	12.00	180 A5	10400	8000	10000	7440
14.00-24	28	V3-02-7	250-24	10.00	W/VA/WI	1364	371	50	623	10.00	11 188	12350	9500	11875	8790
16.00-25	32	TBLS	-	11.25/2.0	13.00/2.0	1472	421	55	664	10.00	195 A5	15795	12150	15190	11300

## ESTABILIDAD SUPERIOR

- Provee estabilidad superior

## ESPACIO ENTRE BLOQUES OPTIMIZADO CON GRAN PROFUNDIDAD DE LA BANDA DE RODAMIENTO

- Aumenta la durabilidad en aplicaciones severas



## COSTADO REFORZADO CON PROTECTOR DEL RIN

- Ofrece mejor resistencia a impactos laterales
- Espesor tres veces mayor que los neumáticos estándar

## BANDA DE RODAMIENTO REFORZADA

- Aumenta la resistencia a los penetraciones

### Observaciones

(1) Consulte al fabricante de la neumático y del rin para confirmar la idoneidad de la combinación neumático/rin, en particular con respecto al perfil y la resistencia del rin.

(2) Las velocidades indicadas en la tabla son las velocidades máximas de la vehículo sin carga. No se permite un aumento en la capacidad de carga para velocidades inferiores.

Las cargas corresponden a las aplicaciones de servicio cíclico. Servicio cíclico significa aquellas aplicaciones en las que el neumático no se utiliza continuamente con la carga que indica su Símbolo de Velocidad e Índice de Carga. No se refiere al tiempo en el que un vehículo se encuentra en uso, sino a que existe una variación en la carga y/o la velocidad.

\* La medida de la cámara es idéntica a la de la neumático.

\*\* La tabla muestra válvulas estándar. Otras válvulas sobre pedido.

NHS – No diseñados para aplicaciones en carretera: son neumáticos diseñados principalmente para usarse Fuera de carretera pero son adecuados para uso temporal o circunstancial en carreteras públicas.

Este documento contiene información técnica de todos los productos a nivel mundial. Es posible que ciertos artículos no se vendan en su región.

Por favor, contacte a su vendedor local para constatar la disponibilidad de neumáticos en su región.

Todas las llantas disponibles en compuesto no manchante



DISTRIBUIDOR AUTORIZADO :





Camso es lo mejor de Camoplast y Solideal. Con el fin de seguir avanzando y al mismo tiempo ser fieles a nuestra historia, hemos adaptado el nombre Camso, la compañía Road Free.

[camso.co](http://camso.co)



ANTIGUAMENTE  
CONOCIDA COMO  
CAMOPLAST SOLIDEAL